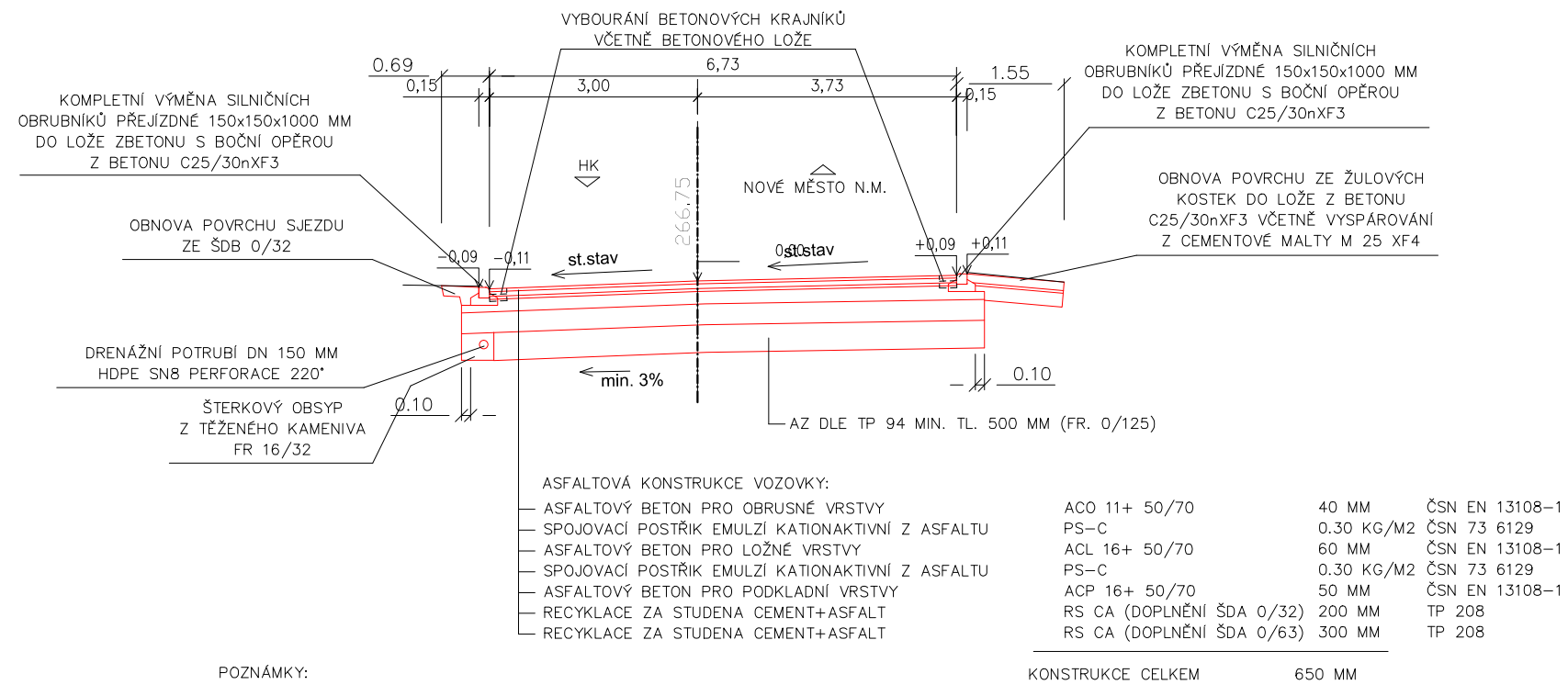


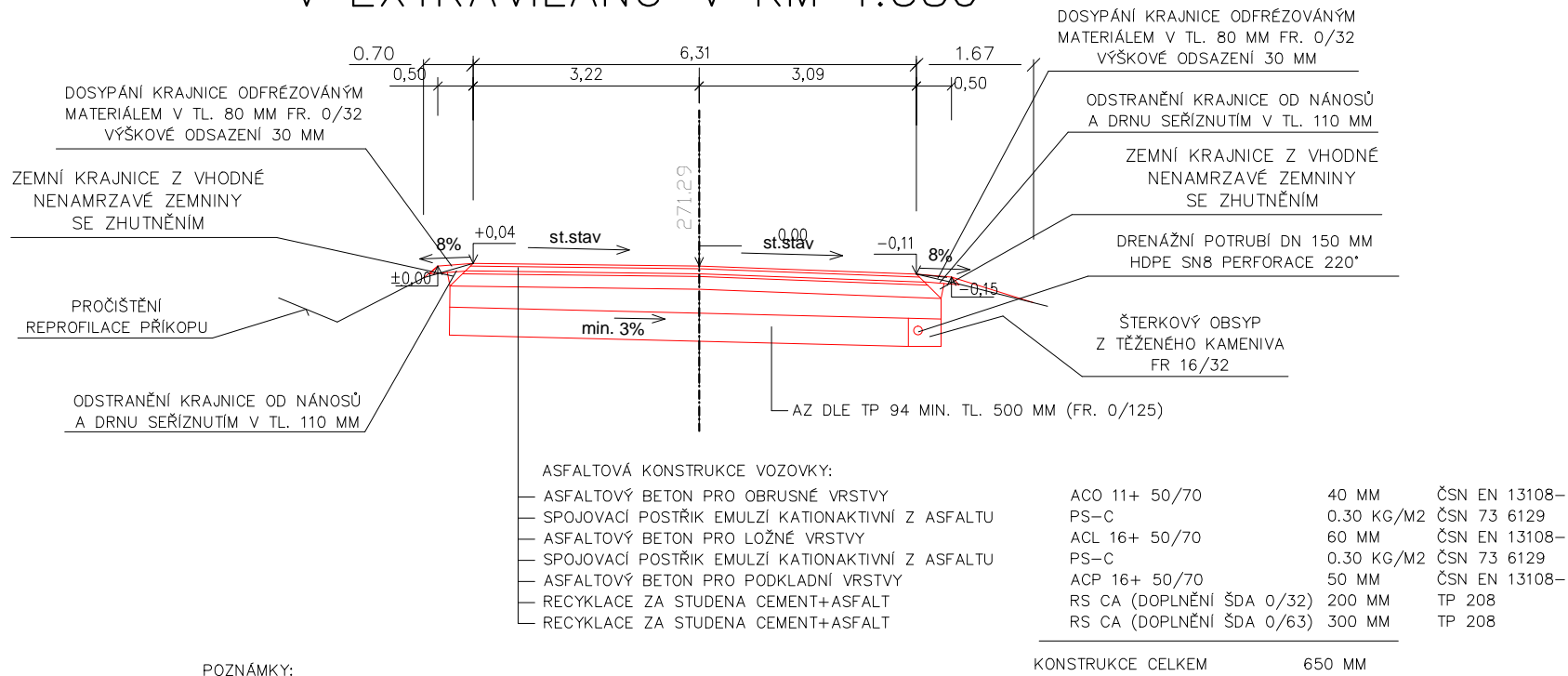
VZOROVÝ PŘÍČNÝ ŘEZ (PR 17)  
V INTRAVILÁNU V MÍSTĚ SJEZDŮ V KM 1.080



POZNÁMKY

- PŘÍPRAVA PODKLADNÍCH VRSTEV ROZŘEZOVÁNÍM A ODTĚŽENÍM PŮVODNÍCH KONSTRUKČNÍCH VRSTEV VOZOVKY NA TL. MIN. 450–550 S TEORETICKÝM PRŮMĚREM 500 MM S NUTNOSTÍ ODTĚŽENÍ VŠECH DEHTEM
- STĚLEČNÝCH PODKLADNÍCH VRSTEV PŮVODNÍ VOZOVKY
  - ODTĚŽENÍ ZBYTKOVÝCH KONSTRUKČNÍCH VRSTEV A ZEMINY PODLOŽÍ S ODVOZEM NA SKLADŮ V MIN. TL. 170 MM
  - NA ZEMNÍ PŮLKY SE UMÍSTÍ NETKANÁ SEPARAČNÍ GEOTEXTILIE 400 G/M2

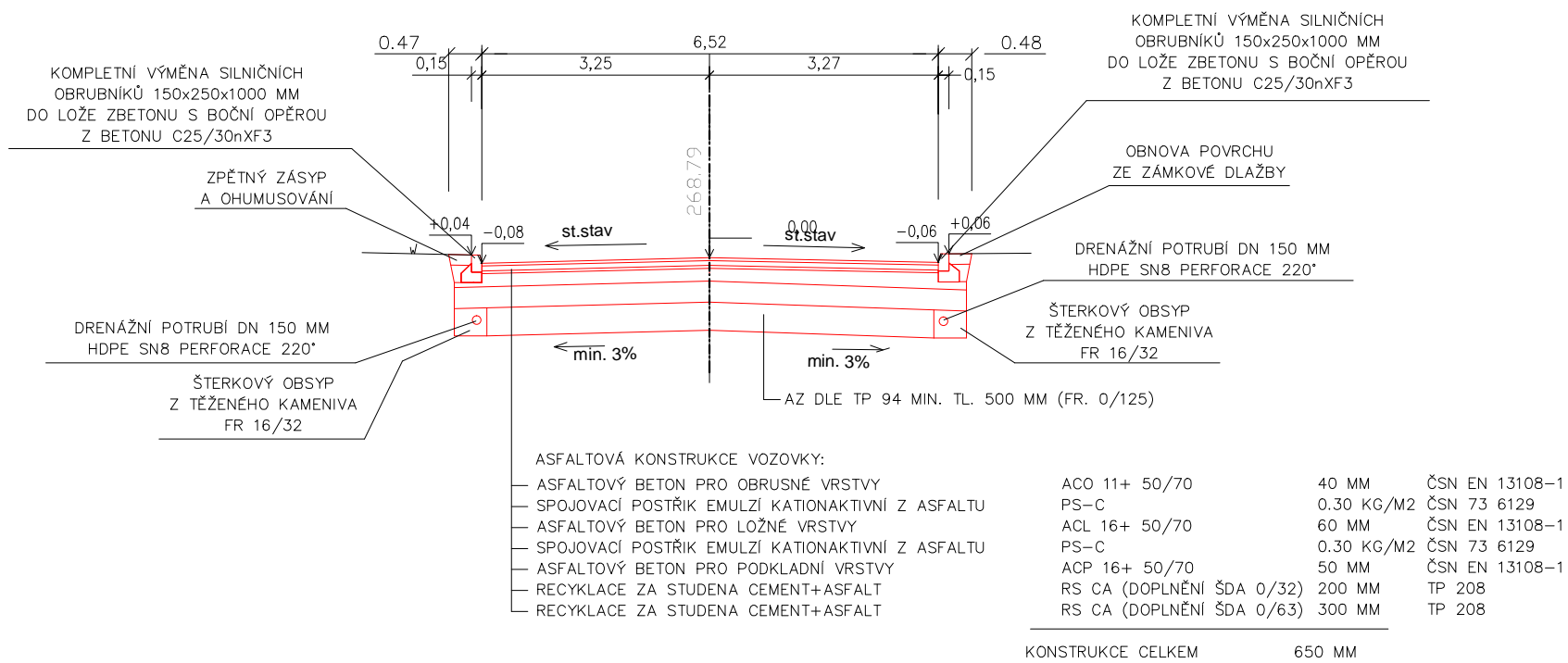
VZOROVÝ PŘÍČNÝ ŘEZ (PR 32)  
V EXTRAVILÁNU V KM 1.380



POZNÁMKY

- PŘÍPRAVA PODKLADNÍCH VRSTEV ROZREZOVÁNÍM A ODĚŽENÍM PŮVODNÍCH KONSTRUKČNÍCH VRSTEV VOZOVKY NA TL. MIN. 450-550 S TEORETICKÝM PRŮMĚREM 500 MM S NUTNOSTÍ ODĚŽENÍ VŠECH DEHEM STĚLENÝCH PODKLADNÍCH VRSTEV PŮVODNÍ VOZOVKY
- ODĚŽENÍ ZBYTKOVÝCH KONSTRUKČNÍCH VRSTEV A ZEMINY PODLOŽÍ S ODVOZEM NA SKLÁDKU V MIN. TL. 170 MM
- NA ZEMNÍ PLÁN SE UMÍSTÍ NETKANÁ SEPARAČNÍ GEOTEXTILIE 400 G/M2

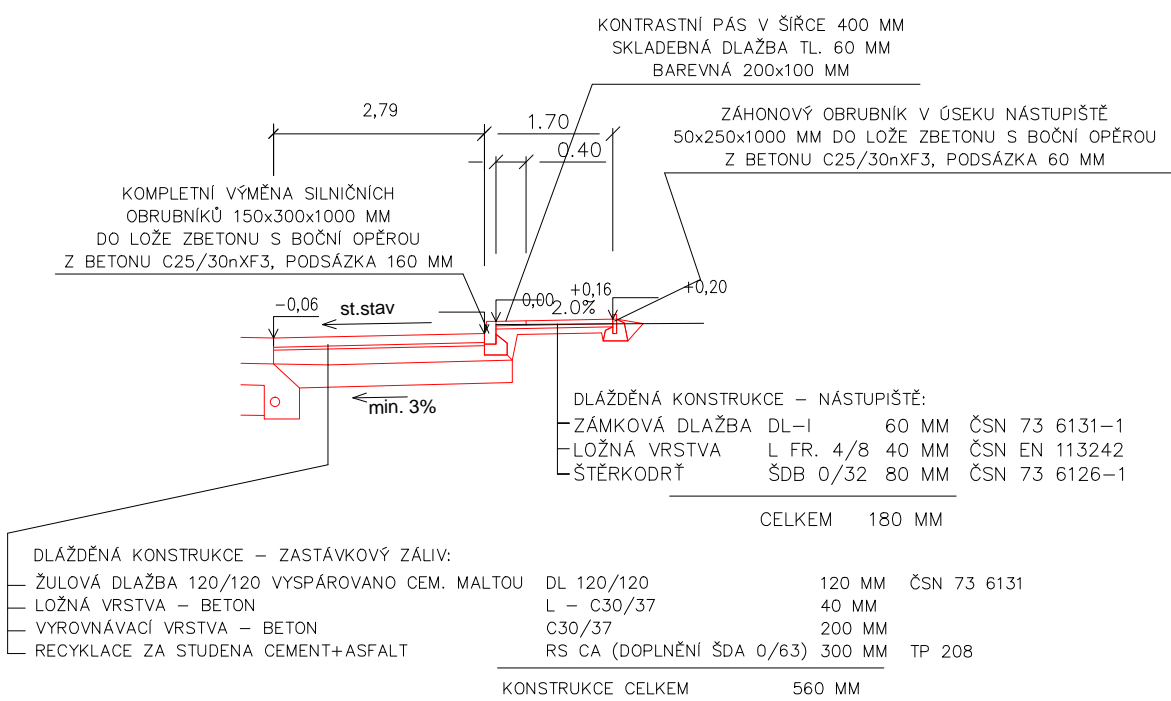
VZOROVÝ PŘÍČNÝ ŘEZ (PR 23)  
V INTRAVILÁNU S OBRUBNÍKY V KM 1.200



POZNÁMKY




- PŘÍPRAVA PODKLADNÍCH VRSTEV ROZŘEZOVÁNÍM A ODTĚŽENÍM PŮVODNÍCH KONSTRUKČNÍCH VRSTEV VOZOVKY NA TL. MIN. 450–550 S TEORETICKÝM PRŮMĚREM 500 MM S NUTNOSTÍ ODTĚŽENÍ VŠECH DEHTEM STĚLENYCH PODKLADNÍCH VRSTEV PŮVODNÍ VOZOVKY
- ODTĚŽENÍ ZBYTKOVÝCH KONSTRUKČNÍCH VRSTEV A ZEMINY PODLOŽÍ S OVOZEM NA SKLÁDKU V MIN. TL. 170 MM
- NA ZEMNÍ PŮDĚ SE UMÍSTÍ NETKANÁ SEPARAČNÍ GEOTEXTILIE 400 G/M2

VZOROVÝ PŘÍČNÝ ŘEZ (PR 37)  
V EXTRAVILÁNU V KM 1.600  
V PROSTORU AUTOBUSOVÉHO ZÁLIVU



SOUŘADNICOVÝ SYSTÉM: JTSK  
VÝŠKOVÝ SYSTÉM: Bpv

AKTUALIZACE 8/2025

INVESTOR :  KRÁLOVÉHRADECKÝ KRAJ		KRÁLOVÉHRADECKÝ KRAJ PIVOVARSKÉ NÁMĚSTÍ 1245 500 03 HRADEC KRÁLOVÉ		Razítko:	
VYPRACOVAL : ING. A. DEJMEK 		ZODP. PROJEKTANT : ING. A. DEJMEK 		ZAKÁZKOVÉ ČÍSLO :  1120	
OBEC : KRÁLOVA LHOTA		OKRES : RYCHNOV N.K.		STRADA HK spol. s r.o. PROJEKCE DOPRAVNÍCH STAVEB HRADEC KRÁLOVÉ	
INVESTOR : KRÁLOVÉHRADECKÝ KRAJ				FORMÁT : 3A4	
AKCE :  II/308 KRÁLOVA LHOTA - BOHUSLAVICE				DATUM : 8/2025	
OBJEKT :  KOMUNIKACE KM 0,000 - 1,650				ÚČEL : PDPS	
PŘÍLOHA :  VZOROVÉ PŘÍČNÉ ŘEZY KM 0,780 - 1,650				MĚŘÍTKO : 1:100	
				ČÍS. OBJEKTU :  SO 101	
				ČÍS. PŘÍLOHY :  4.	